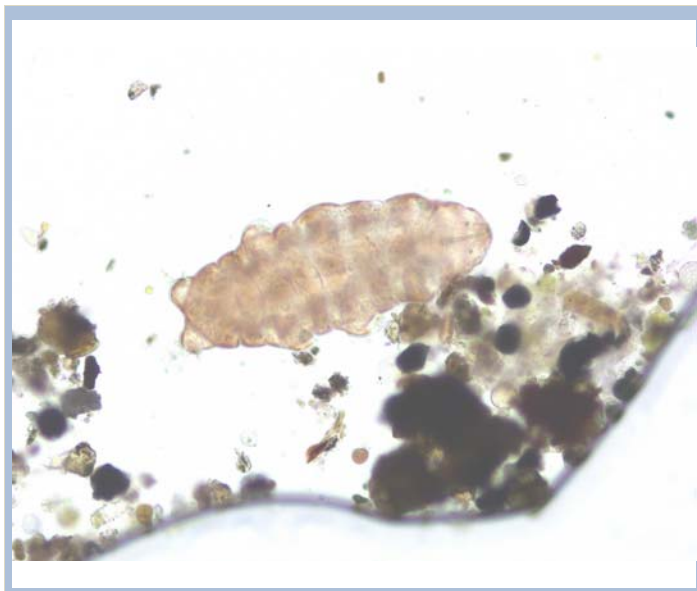


Bärentierchen

Einführung

Die Dokumentation vermittelt Informationen über die faszinierenden Bärentierchen.



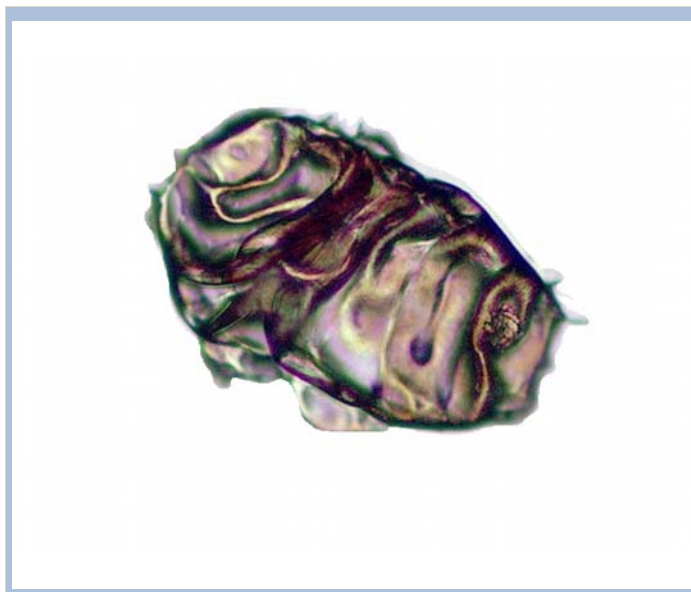
7391



7390



7389



Bärentierchen am "Eintrocknen"

7392

Links und Verweise

Bärentierchen

<http://www.giftpilze.ch/literatur/mikroskopie/Bärentierchen.pdf>



nur für den privaten Gebrauch - ohne Garantie - errors and omissions excepted

Diverses



Eine Art winzige Milbe

7228

Epidermis Christrose

Einführung

Einzellige Schicht von Zellen mit verdickter Aussenwand, welche dem Pflanzenkörper als Schutzschicht dient.

Link Botanik

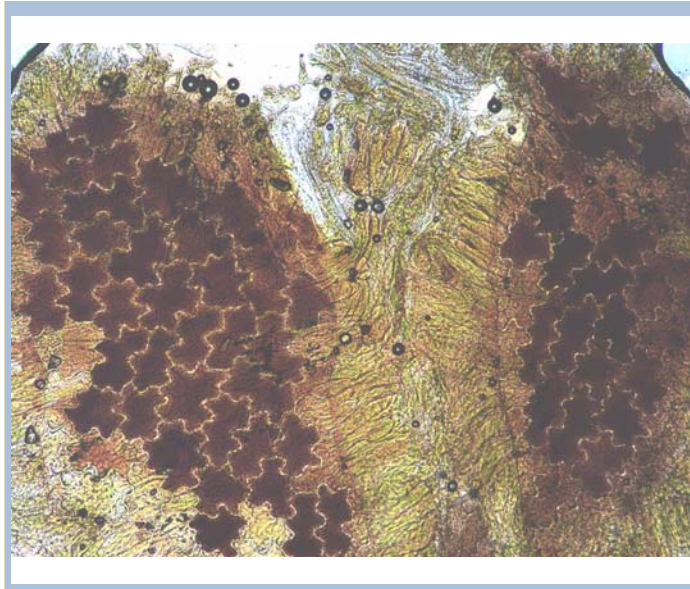
Helleborus viridis <http://www.giftpilze.ch/pilze/9075.htm>

Varia



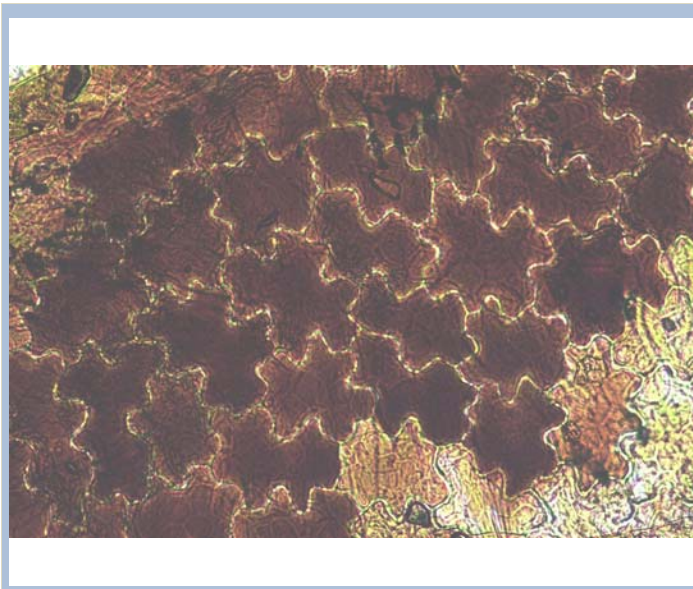
Blatt einer Christrose

7419



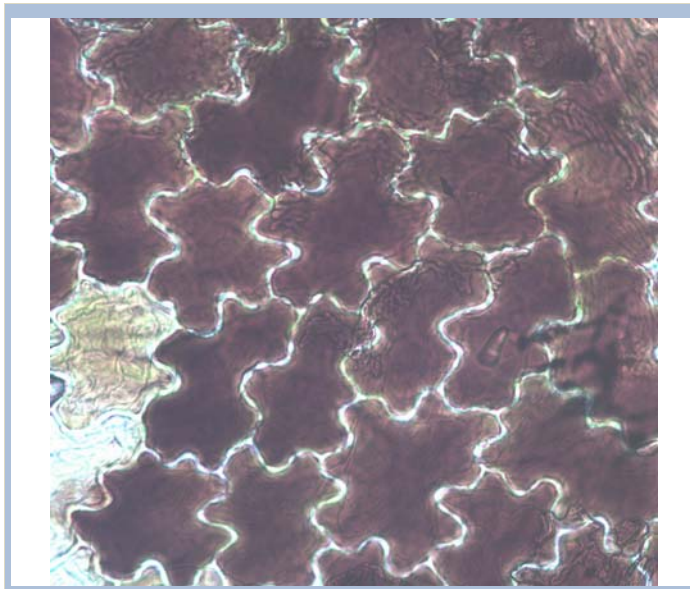
Epidermis eines Blattes einer Christrose. Die Zellen passen puzzelartig zusammen.

7416



Epidermis eines Blattes einer Christrose. Zellen wahrscheinl. Schwarzfleckenkrankheit befallen.

7415

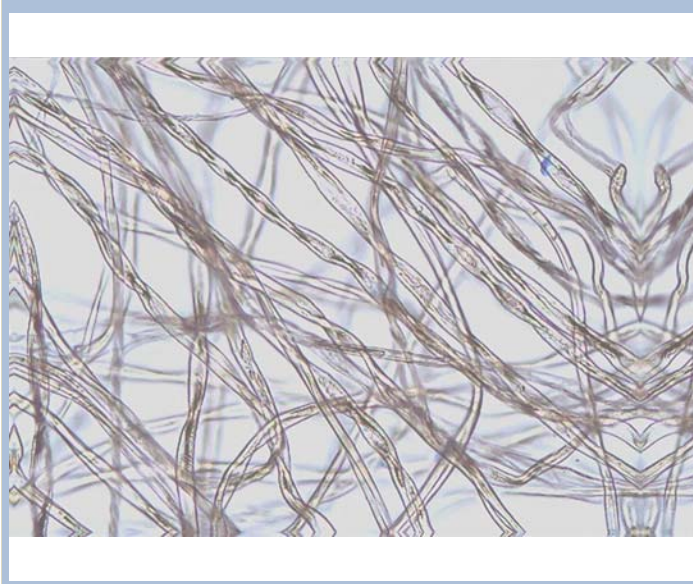


Epidermis eines Blattes einer Christrose

7417

Fasern

Link Leitbündel <http://www.giftpilze.ch/pilze/8818.htm> Varia



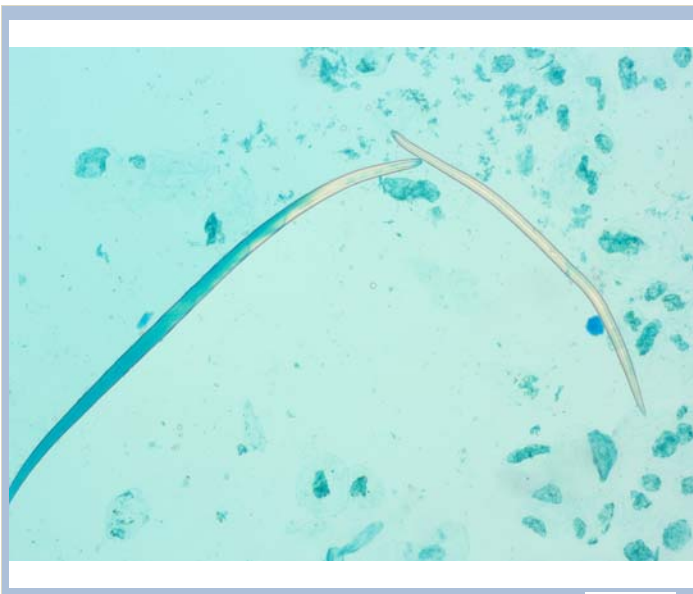
Baumwollfaser

7188



Baumwollfasern

7189



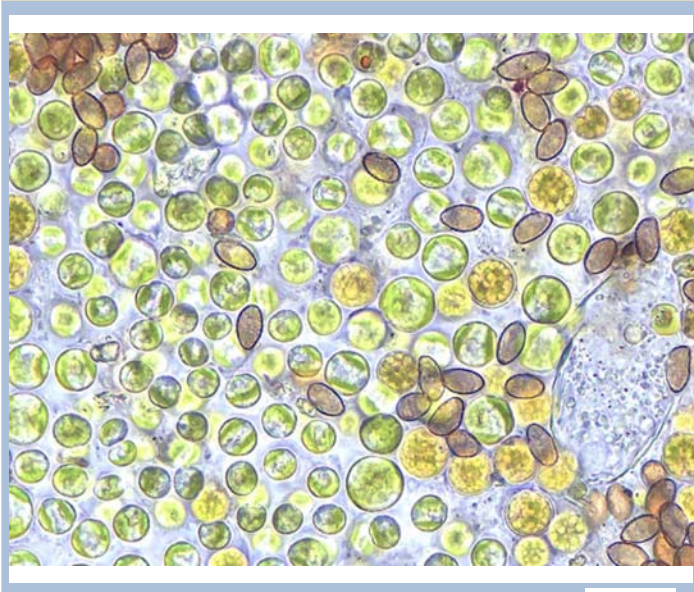
Haar eines Pfirsichs

7190



nur für den privaten Gebrauch - ohne Garantie - errors and omissions excepted

Grünalgen



7193

Leitbündel

Faserbündel die als Transportschläuche von organischen Stoffen und Wasser in Pflanzen dienen.

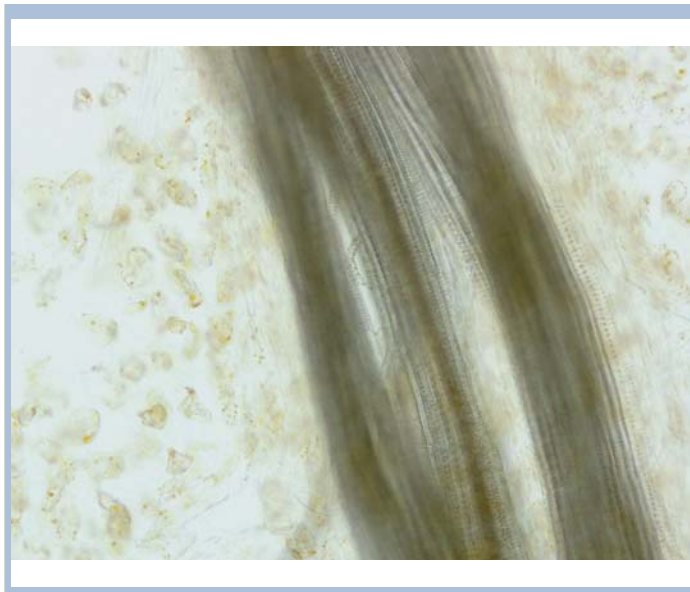
Link

Fasern <http://www.giftpilze.ch/pilze/8819.htm>

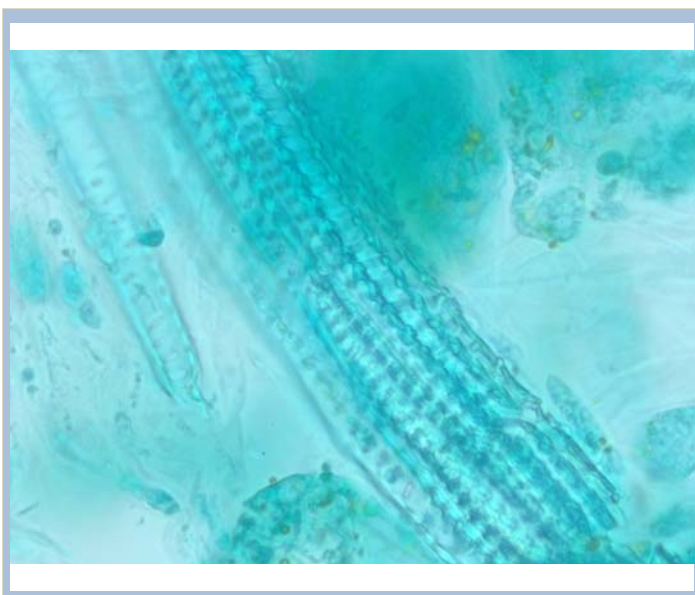
Varia



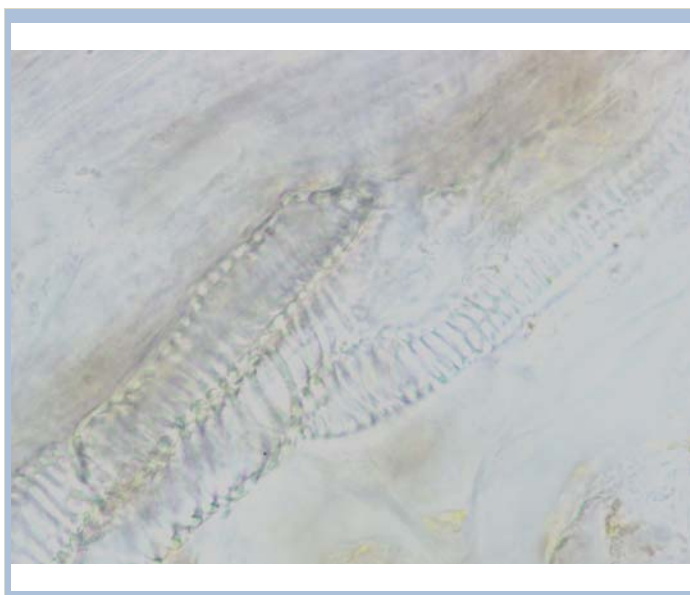
7234



7185



7186



7187

Nematoden

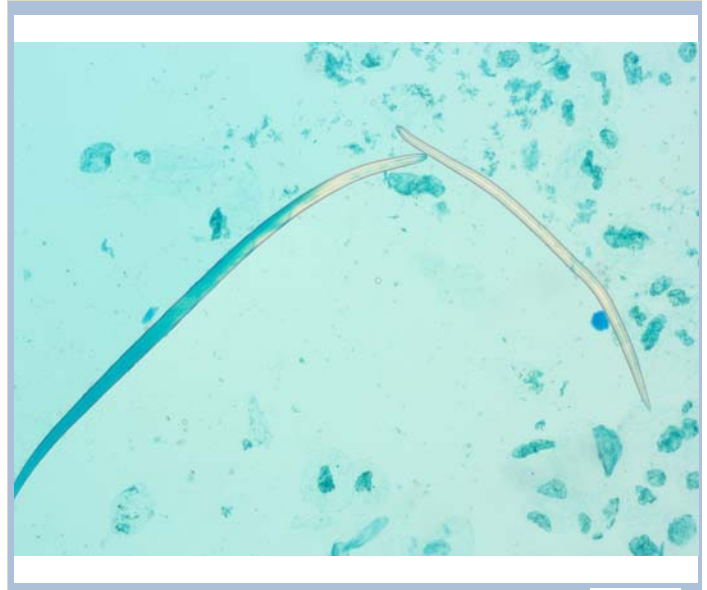
In Quetschpräparaten kann man manchmal längliche fadenförmige Objekte finden. Oft handelt es sich dabei um Nematoden, lange fadenähnliche Würmer.

Baumwollfasern und andere Fasern sind hohl, bewegen sich nicht und überstehen auch das Kochen unbeschadet, während die eiweisshaltigen Nematoden beim Kochen höchstwahrscheinlich zerfallen.



Nematoden mit deutlichem Verdauungstrackt.

7182



Haarfaser eines Pfirsichs zum Vergleich

7183



Verbindungsstelle der Haarfaser des Pfirsichs.

7184

Pyrenomyzet

Formenreiche Gruppe parasitisch oder saprophytisch lebender Pilze. Sie wachsen auf faulem Holz und diversen anderen Substraten.

Sie formen sich als kugelig geschlossene Fruchtkörper (Perithezien) in dessen Inneren sich die Asci mit den Sporen befinden. Reisst die Peridie auf oder zersetzt sich der Fruchtkörper, werden die Ascosporen freigesetzt.

Als Stroma kann die im oder auf dem Substrat wachsende Schicht mit den Fruchtkörpern (Perithezien) bezeichnet werden.

Sporen

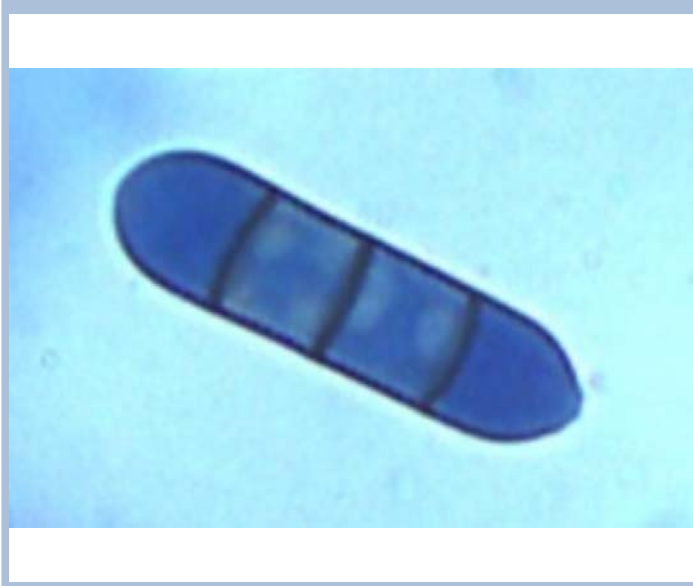
Vielgestaltige und variantenreiche Sporenformen, meist mehrfach septierte. Fast immer findet man solche Sporen unterm Mikroskop, speziell bei der Mikroskopie von Holzpilzen.

mikroskopisch

Verweis

Kernpilze, Schlauchpilze

Varia

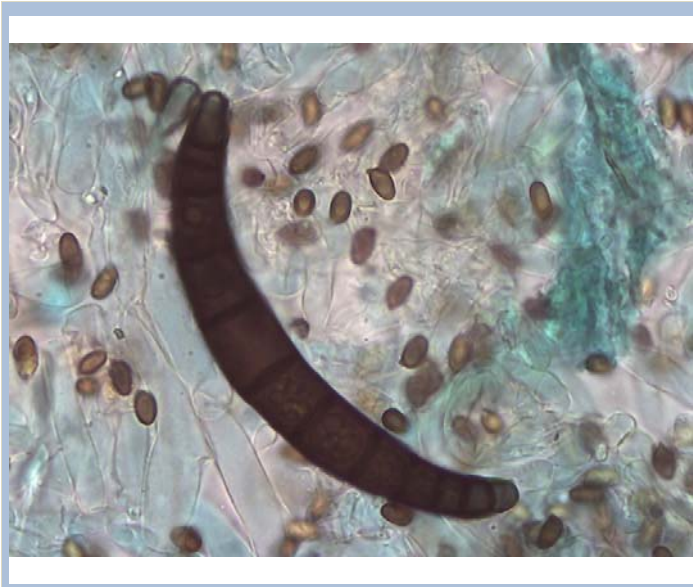


3506

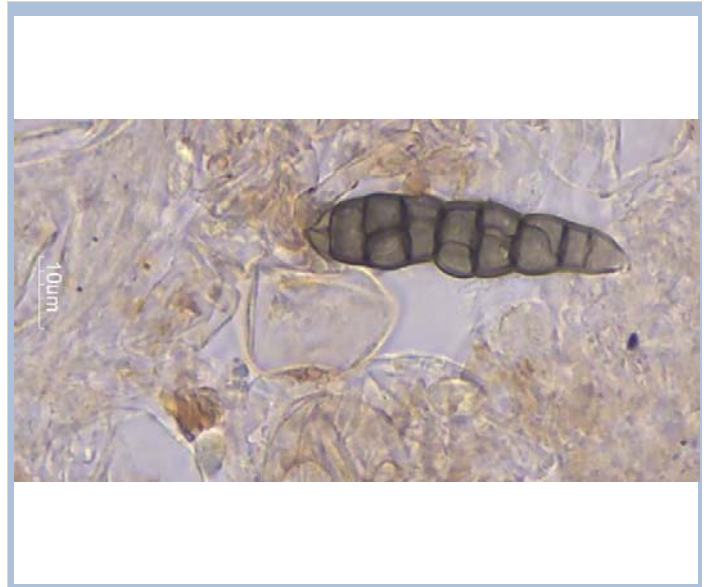


Cirrenalia

3507



3522



3706



nur für den privaten Gebrauch - ohne Garantie - errors and omissions excepted

Pyrenomyzet



7194



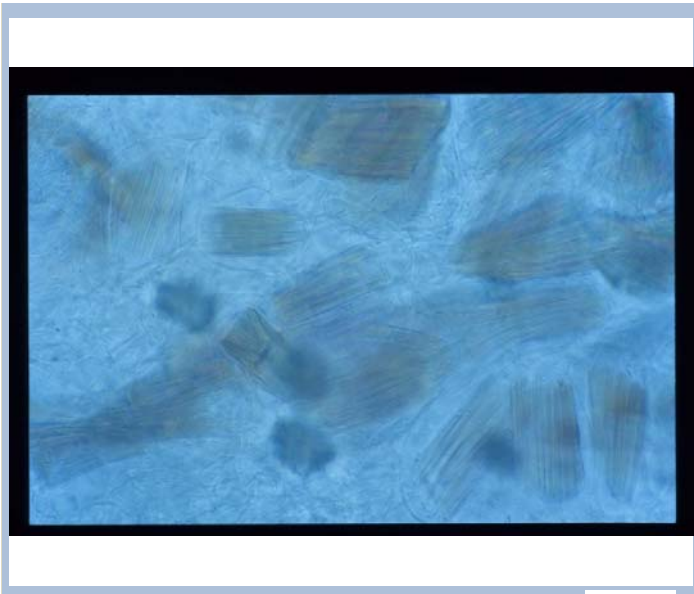
nur für den privaten Gebrauch - ohne Garantie - errors and omissions excepted

Raphiden

Einführung

Die nadelförmigen Elemente, Raphiden, die in gewissen Pflanzen vorkommen können auf der Schleimhaut heftige und lebensbedrohliche Schwellungen hervorrufen.
 Aber auch in alltäglichen Lebensmitteln wie z.B. Walnüssen kommen Oxalkristalle vor, die oft Schuld an den Aphten im Mund sind. Aber auch andere Lebensmittel können Aphten verursachen.
 Die Ursache von Aphten und der Entstehungsmechanismus von rezidivierend Aphten ist jedoch nicht vollständig geklärt.

- Link Dieffenbachia <http://www.giftpilze.ch/pilze/9138.htm> Varia
- Link Fasern <http://www.giftpilze.ch/pilze/8819.htm>
- Link Leitbündel <http://www.giftpilze.ch/pilze/8818.htm>



4191



4193



4194

Links und Verweise



nur für den privaten Gebrauch - ohne Garantie - errors and omissions excepted

Raphiden

Schweigrohr in chinesischen Steinpilzen - http://www.giftpilze.ch/literatur/szp/schweigrohr_2009.06.pdf
SZP 2009.06

Perakute Stomatitis nach Genuss von Steinpilzen http://www.giftpilze.ch/literatur/medforum/perakute_stomatitis_genuss_steinpilze.pdf

Perakute Stomatitis http://www.giftpilze.ch/literatur/szp/perakute_stomatitis_001.pdf

Samen Orchidee

Einführung

Epipactis helleborine: Epipactis helleborine / Breitblättrige Sumpfwurz



7195

Sternhaare

Einführung

Sternhaare werden auch Trichome genannt. Die unbestimmte "Pflanze" weist diese schönen mikroskopischen Merkmale auf: Sternhaare, viele Leitbündel, Oxalkristalle und rundliche feinpunktierte Sporen, was auf einen niederen Pilz schliesst.

Solche Haare findet man in der Gattung Sternsetenpilze bzw. Asterostroma.

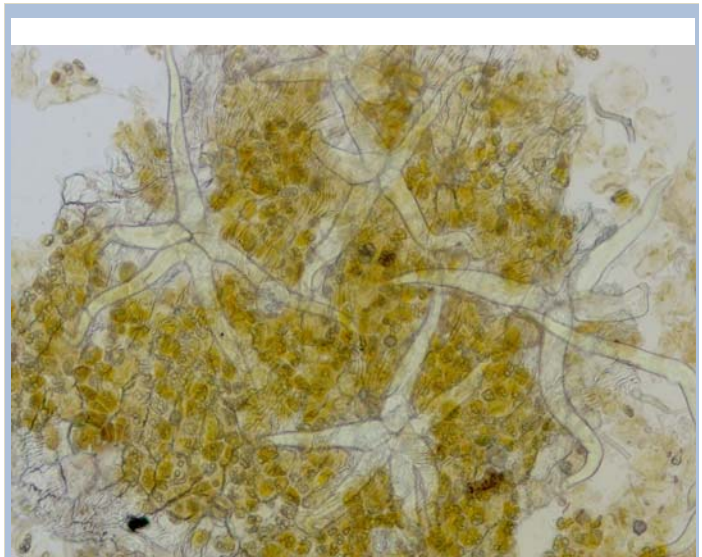
Link Zoologie

Eichenlinsengallwespe
 ..\zoologie\insekten\neuroterus quercusbaccarum

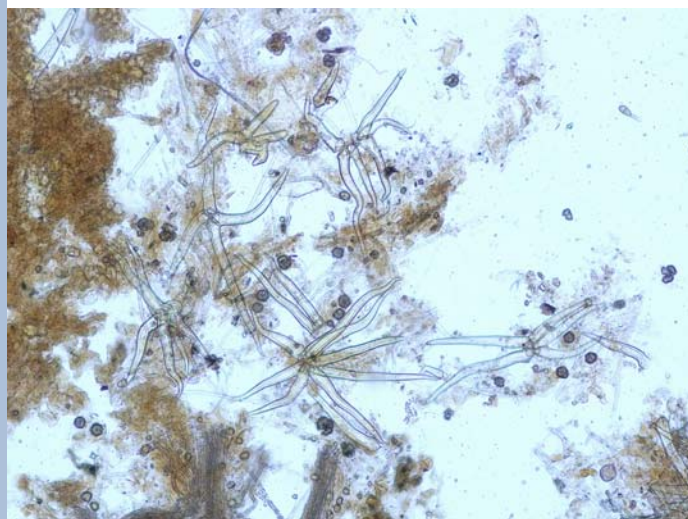
Varia



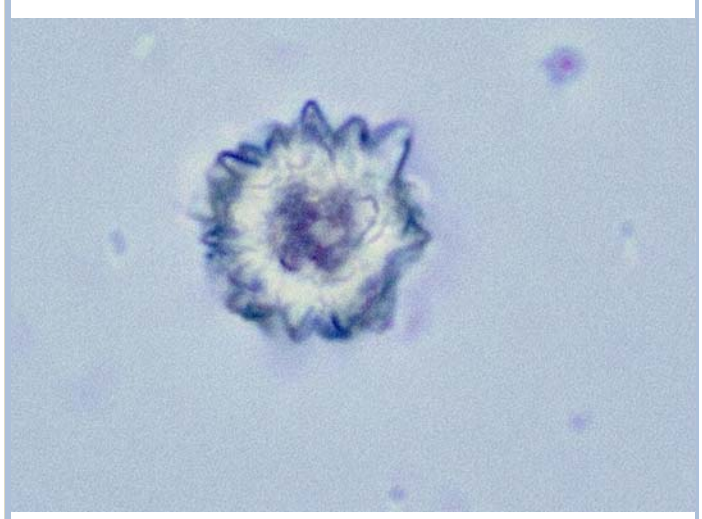
Dieses unbestimmte Pflänzchen haat viele Sternhaare 7235



7232



7233



Oxalatkristall

7236



nur für den privaten Gebrauch - ohne Garantie - errors and omissions excepted

Sternhaare



Leitbündel

7237